

The KVYY logo is located in the top right corner. It consists of the letters 'kvyy' in a white, lowercase, sans-serif font, centered within a blue circular graphic that has a gradient from light blue to dark blue. The logo is set against a dark blue background that is part of a vertical banner.

kvyy

Pirkanmaan maa- ja kiviainesyksikön maa-ainesten ottoalueiden vesien seuranta vuonna 2025

KVVY Tutkimus Oy



RAPORTTI
2025

**Pirkanmaan maa- ja kiviainesyksikön
maa-ainesten ottoalueiden
vesien seuranta vuonna 2025**

Tutkimusraportti 31.12.2025

KVVY Tutkimus Oy. 2025. Pirkanmaan maa- ja kiviainesyksikön maa-ainesten ottoalueiden vesien seuranta vuonna 2025. 56 s.

Tekijä:

KVVY Tutkimus Oy / Tampere
Marja-Terttu Näsi, ympäristöasiantuntija

Tilaaja:

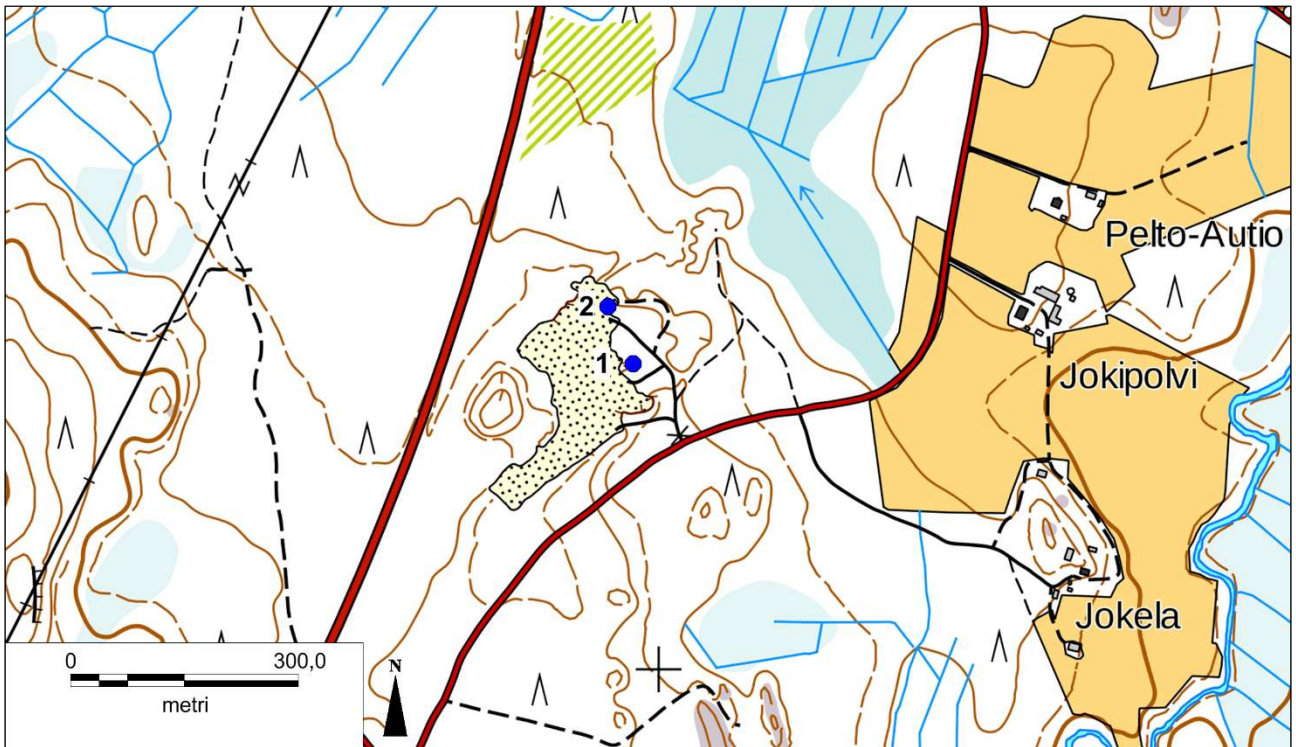
Hämeen Kuljetus Oy / Juha Wälikangas

Tämän tutkimusraportin saa kopioida vain kokonaisuudessaan.

3. Tulokset ja tulosten tarkastelu

3.1 Hiekkavirta, Juupajoki

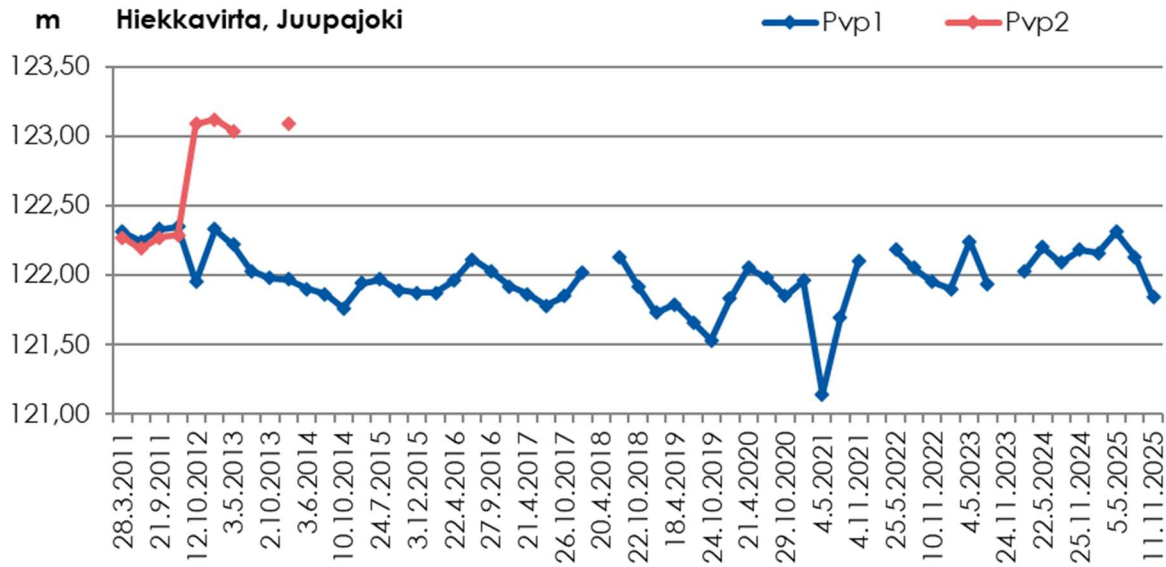
Hiekkavirran soranottoalue sijaitsee Juupajoen kunnassa Pirttikankaan kylässä (kuva 3.1). Alue on harvaan asuttua. Soranottoalue sijoittuu Mato-Ellinmäen pohjavesialueelle (0417703), joka on luokiteltu vedenhankintakäyttöön soveltuvaksi (luokka 2). Pohjavesialueella ei sijaitse vedenottamoita (Ympäristöhallinto 2021). Pohjavesinäytteitä Hiekkavirran alueelta ei tarkkailuohjelman mukaan oteta. Vuonna 2025 kahden pohjavesiputken pinnankorkeudet mitattiin neljä kertaa (taulukko 3.1, kuva 3.2). Putki 2 oli kuiva kaikilla havaintokerroilla. Tulokset on esitetty liitteessä 1.



Kuva 3.1. Hiekkavirran pohjavesiputkien sijainti. Peruskarttarasteri © Maanmittauslaitos 2/2018.

Taulukko 3.1 Hiekkavirran soranottoalueen pohjavesihavaintokortti havaintotuloksineen. Putken 1 huhtikuun 2018 tulos hylättiin epäluotettavana. Vuonna 2022 helmikuun näytteenottokierroksella putkea 1 ei löytynyt, koska putki oli mahdollisesti hautautunut lumeen. Putki 2 on ollut vuodesta 2014 lähtien jokaisella näytteenottokerralla kuiva.

Hämeen Kuljetus Oy		POHJAVESIHAVAINOKORTTI					
Alueen nimi	Hiekkavirta	Vaatimukset mittauksille, näytteenotolle ja raportoinnille					
Kunta	Juupajoki	Tasonmittaus 4 kertaa vuodessa.					
Kiinteistönummus	3:77	Toimitetaan pyydettyä Juupajoen kuntaan.					
Lupanumero		Lupamääräyksen alin ottotaso +125 m, vähintään 4 m pohjavedenpintaan					
MITTAUSTULOKSET							
Havaintoputki nro		1		2			
Kokonaisyyvyys (m)	4,5			4,2			
Alin ottotaso	125			125			
Suojaputken yläpään korkeus	124,97			127,24			
Pohjavesiputken yläpään korkeus	124,63	GPS (=YKJ)		ei sisäputkea	GPS (=YKJ)		
Koordinaatti Y	6861879.61	6864279		6861949.87	6864354		
Koordinaatti X	2526972.84	3369084		2526936.36	3369051		
Päivämäärä	Mittaja	Korkeus putken suusta (m)	Vedenpinta	Huom.	Korkeus putken suusta (m)	Vedenpinta	Huom.
28.3.2011			122,31			122,27	
11.6.2011			122,24			122,19	
21.9.2011			122,33			122,27	
12.12.2011			122,35			122,29	
12.10.2012	MN	-2,68	121,95		-4,15	123,09	
17.12.2012	MN	-2,30	122,33		-4,12	123,12	
3.5.2013	MN	-2,41	122,22		-4,20	123,04	
2.8.2013	MN	-2,60	122,03		puuttuu		
2.10.2013	MN	-2,65	121,98		kuiva		
5.2.2014	JI	-2,66	121,97		-4,15	123,09	
3.6.2014	KMa	-2,73	121,90		kuiva		
24.7.2014	HP	-2,77	121,86		kuiva		
10.10.2014	ji	-2,87	121,76		kuiva		
17.4.2015	KMa	-2,69	121,94		kuiva		
24.7.2015	MN	-2,66	121,97		kuiva		
22.9.2015	MN	-2,74	121,89		kuiva		
3.12.2015	JI	-2,76	121,87		kuiva		
8.2.2016	ML	-2,76	121,87		kuiva		
22.4.2016	JI	-2,67	121,96		kuiva		
29.7.2016	Asu	-2,52	122,11		kuiva		
27.9.2016	JI	-2,60	122,03		kuiva		
3.2.2017	ML	-2,71	121,92		kuiva		
21.4.2017	MN	-2,77	121,86		kuiva		
28.7.2017	TeK	-2,85	121,78		kuiva		
26.10.2017	MN	-2,78	121,85		kuiva		
31.1.2018	ML	-2,61	122,02		kuiva		
20.4.2018	ALU				kuiva		
3.8.2018	MN	-2,50	122,13		kuiva		
22.10.2018	MN	-2,71	121,92		kuiva		
18.2.2019	ALU	-2,90	121,73		kuiva		
18.4.2019	ALU	-2,84	121,79		kuiva		
9.8.2019	MN	-2,97	121,66		kuiva		
24.10.2019	MN	-3,10	121,53		kuiva		
22.1.2020	ALU	-2,80	121,83		kuiva		
21.4.2020	ALU	-2,58	122,05		kuiva		
14.8.2020	MN	-2,65	121,98		kuiva		
29.10.2020	MN	-2,78	121,85		kuiva		
18.1.2021	ASU	-2,67	121,96		kuiva		
4.5.2021	ALU	-3,49	121,14		kuiva		
27.8.2021	ML	-2,94	121,69		kuiva		
4.11.2021	ALU	-2,53	122,10		kuiva		
18.2.2022	JKI				kuiva		
25.5.2022	ML	-2,45	122,18		kuiva		
23.8.2022	ALU	-2,58	122,05		kuiva		
10.11.2022	ML	-2,68	121,95		kuiva		
10.2.2023	ES	-2,73	121,90		kuiva		
4.5.2023	ML	-2,39	122,24		kuiva		
10.8.2023	JKI	-2,70	121,93		kuiva		
24.11.2023	JKI	kuiva			kuiva		
9.2.2024	JMU	-2,60	122,03		kuiva		
22.5.2024	ML	-2,43	122,20		kuiva		
1.8.2024	KH	-2,54	122,09		kuiva		
25.11.2024	LH	-2,45	122,18		kuiva		
5.2.2025	LH	-2,47	122,16		kuiva		
5.5.2025	LH	-2,32	122,31		kuiva		
11.7.2025	LH	-2,50	122,13		kuiva		
11.11.2025	TT	-2,79	121,84		kuiva		



Kuva 3.2 Pohjaveden korkeus Hiekkavirran soranottoalueen pohjavesiputkissa 1 ja 2 vuosina 2011 - 2025. Korkeusjärjestelmä ei ole tiedossa. Putken 1 huhtikuun 2018 tulos hylättiin epäluotettavana. Vuonna 2022 helmikuun näytteenottokierroksella putkea 1 ei löytynyt, koska putki oli mahdollisesti hautautunut lumeen. Putki 2 on ollut vuodesta 2014 lähtien jokaisella havaintokerralla kuiva.